

Kurzbericht



Flussbett Hotel | © Flussbett GmbH

Flussbett Hotel

Wiesenstr. 40
33330 Gütersloh

Tel: +49 5241 211370
Fax: +49 5241 2113799

info@flussbett-hotel.de
<http://www.flussbett-hotel.de>

Herzlich willkommen!

Entspannen und Genießen im Grünen

Wir begrüßen Sie in unserem Flussbett Hotel in Gütersloh, einem Inklusionsbetrieb, der Menschen mit Behinderung Arbeit und Ausbildung anbietet.

In der Nähe der Innenstadt und dennoch im Grünen gelegen, finden unsere Gäste bei uns Ruhe und Entspannung. Zugleich sind alle wichtigen Sehenswürdigkeiten, Autobahnen sowie örtliche Unternehmen und das Stadtzentrum schnell und problemlos zu erreichen. Ob Geschäftsreisende, Familien oder Pärchen – in unserem Haus in Gütersloh ist jeder herzlich willkommen.

PRÜFERGEBNIS

für

Flussbett Hotel

33330 Gütersloh, Zertifikats-ID: PA-00622-2022



Dieses Angebot wurde nach den Kriterien
der bundesweiten Kennzeichnung

»Reisen für Alle«

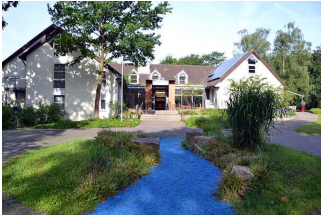
eingestuft und ist berechtigt, im Zeitraum

Juli 2022 – Juni 2025

die Auszeichnung

»Barrierefreiheit geprüft«

sowie die dazu gehörigen Piktogramme zu führen
und vertragsgemäß zu nutzen.



Flussbett Hotel

©Simon Kesting

Überblick

- Modernes Inklusionshotel mitten im Grünen und doch zentral
- 24 schöne Hotelzimmer in unterschiedlichen Kategorien
- 3 Tagungsräume mit besonderem Charme
- Speiselokal „Kleiner Kiebitz“ regional, saisonal, bodenständig, lecker
- Kostenfreie Parkplätze
- Terrasse mit Blick ins Grüne
- Tankstelle für Elektroautos

Barrierefreiheit auf einen Blick

- Parkplatz für Menschen mit Behinderung
- Ein barrierefreies konzipiertes Zimmer
- Gebäude stufenlos zugänglich
- Alle für Gäste nutzbaren Räume sind stufenlos oder über einen Aufzug erreichbar
- 80 cm Mindestbreite aller Durchgänge/Türen
- WC für Menschen mit Behinderung
- Schwellenlose Dusche
- Duschstuhl oder –sitz vorhanden
- Assistenzhunde willkommen

Informationen für Menschen mit Gehbehinderung und Rollstuhlfahrer

Alle prüfrelevanten Bereiche erfüllen die Qualitätskriterien der Kennzeichnung „**Barrierefreiheit geprüft – barrierefrei für Menschen mit Gehbehinderung und teilweise barrierefrei für Rollstuhlfahrer**“.

Einige **Hinweise zur Barrierefreiheit** haben wir nachfolgend zusammengestellt. Detaillierte Angaben finden Sie im Prüfbericht am Ende des Textes.

- Es stehen zwei gekennzeichnete Stellflächen für Menschen mit Behinderung zur Verfügung (Stellplatzgröße: 380cmx500 cm).
- Der Weg vom Parkplatz zum Eingang ist 20 m lang. Er ist begeh- und befahrbar und hat eine maximale Längsneigung von 5 % über eine Strecke von 10 m.
- Der Eingang ist stufen- und schwellenlos erreichbar.
- Die beiden baugleichen Eingangstüren (Windfang) werden ohne eigenen Kraftaufwand geöffnet (Drücker, Lichtschanke, Bewegungsmelder etc.).
- Alle erhobenen und für den Gast nutzbaren Bereiche sind ebenerdig oder per Aufzug erreichbar.
- Die Aufzugskabine ist 108 cm x 140 cm groß.
- Alle erhobenen Durchgänge und Türen sind mindestens 80 cm breit (Ausnahmen: Studio 73 cm Türbreiten zu Bad).
- Der Rezeptionstresen ist 110 cm hoch. Es ist eine andere, gleichwertige Kommunikationsmöglichkeit im Sitzen vorhanden.
- Im Restaurant "Kleiner Kiebitz" sind unterfahrbare Tische vorhanden.

Zimmer 1 (Doppelzimmer)

- Die Bewegungsflächen betragen:
vor wesentlichen, immobilen Einrichtungsgegenständen 200 cm x 200 cm;
rechts neben dem Bett 71 cm x 166 cm, links 192 cm x 166 cm.
- Das Bett ist 50 cm hoch und unterfahrbar.
- Im Bad betragen die Bewegungsflächen:
an der Tür 148cmx157cm;
vor dem WC 195 cm x 148 cm;
vor dem Waschbecken 200cmx143cm;
links neben dem WC 135cmx70cm, von rechts ist das WC nicht anfahrbar.
- Beidseitig am WC sind hochklappbare Haltegriffe vorhanden.
- Das Waschbecken ist unterfahrbar und der Spiegel im Stehen und Sitzen einsehbar.
- Die stufenlos begehbare Dusche ist 140 cm x 120 cm groß (Schwelle 1 cm). Die Duschtür ist 72 cm breit.
- Ein Duschstuhl und waagerechte Haltegriffe sind vorhanden.
- Ein Alarmauslöser ist nicht vorhanden.

Studio (Doppelzimmer)

- Die Bewegungsflächen betragen:
vor wesentlichen, immobilen Einrichtungsgegenständen 150 cm x 150 cm;
rechts neben dem Bett 120 cm x 185 cm, links 120 cm x 240 cm.
- Das Bett ist 50 cm hoch und unterfahrbar.
- Das Bad ist nicht barrierefrei konzipiert.

Öffentliches WC für Menschen mit Behinderung (UG)

- Im WC betragen die Bewegungsflächen:
an der Tür, vor dem WC und dem Waschbecken mind. 150cmx150cm;
links neben dem WC 36cmx56cm, rechts 148cmx56cm.
- Beidseitig am WC sind hochklappbare Haltegriffe vorhanden.
- Das Waschbecken ist unterfahrbar.
- Der Spiegel ist im Stehen und Sitzen einsehbar.
- Ein Alarmauslöser ist nicht vorhanden.

Informationen für Menschen mit Hörbehinderung und gehörlose Menschen

Einige **Hinweise zur Barrierefreiheit** haben wir nachfolgend zusammengestellt. Detaillierte Angaben finden Sie im Prüfbericht am Ende des Textes.

- Es ist kein optisch wahrnehmbarer Alarm vorhanden.
- Eine induktive Höranlage ist nicht vorhanden.
- Im Aufzug erfolgt die Bestätigung eines Notrufs akustisch, nicht optisch. Alternativ sind Treppen vorhanden.
- Im erhobenen Zimmer 1 und im Studio ist eine frei verfügbare Steckdose in der Nähe des Bettes vorhanden.
- Es wird WLAN angeboten.
- Im Restaurant sind Tische mit heller und blendfreier Beleuchtung vorhanden, an denen keine Lampen stehen oder hängen, die das Gesichtsfeld einschränken. Es gibt keine Sitzbereiche mit geringen Umgebungsgläuschen.

Informationen für Menschen mit Sehbehinderung und blinde Menschen

Einige **Hinweise zur Barrierefreiheit** haben wir nachfolgend zusammengestellt. Detaillierte Angaben finden Sie im Prüfbericht am Ende des Textes.

- Assistenzhunde dürfen mitgebracht werden.
- Der Eingang ist nicht visuell kontrastreich gestaltet.
- Die beiden baugleichen Eingangstüren (Windfang) werden ohne eigenen Kraftaufwand geöffnet (Drücker, Lichtschanke, Bewegungsmelder etc.).
- Glastüren sind nicht mit Sicherheitsmarkierungen gekennzeichnet.
- Im Aufzug erfolgt die Bestätigung eines Notrufs akustisch. Die Halteposition wird nicht durch Sprache angesagt.
- Treppen haben Handläufe, jedoch keine kontrastreichen Stufenflächen. Es besteht kein taktiler Kontrast zwischen dem Fußbodenbelag und Treppenauf- und -abgängen.
- Die erhobenen und für den Gast nutzbaren Räume und Flure, die Aufzüge und Treppen sind überwiegend hell und blendfrei ausgeleuchtet.
- Es sind keine Informationen in Braille- oder Prismenschrift verfügbar.

Informationen für Gäste mit kognitiven Beeinträchtigungen

Einige **Hinweise zur Barrierefreiheit** haben wir nachfolgend zusammengestellt. Detaillierte Angaben finden Sie im Prüfbericht am Ende des Textes.

- Name und Logo des Hotels sind von außen klar erkennbar.
- Das Ziel des Weges ist meist in Sichtweite. Wegezeichen in sichtbarem Abstand sind nicht vorhanden.
- Eine Visitenkarte mit Anschrift und Telefonnummer des Betriebes liegt im Zimmer und an der Rezeption sichtbar aus.
- Im Restaurant ist keine Speisekarte mit Bildern vorhanden, die Speisen werden nicht sichtbar präsentiert.
- Informationen sind nicht in Leichter Sprache, Piktogrammen oder Bildern dargestellt.

Bildergalerie

Wir haben für Sie einige Fotos aus dem Betrieb / Angebot zusammengestellt. In den Detailberichten finden Sie weitere Fotos.



Parken

©Simon Kesting



Parken

©Simon Kesting



Eingang

©Simon Kesting



Eingang

©Simon Kesting



Eingang

©Simon Kesting



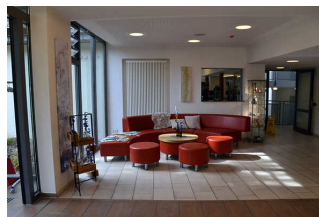
Eingang

©Simon Kesting



Rezeption

©Simon Kesting



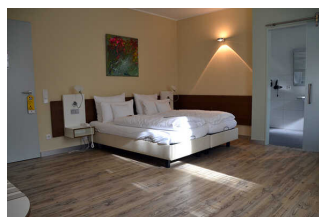
Rezeption

©Simon Kesting



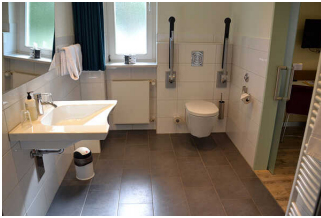
Zimmer Nr. 1 –
barrierefrei

©Simon Kesting



Zimmer Nr. 1 –
barrierefrei

©Simon Kesting



**Zimmer Nr. 1 –
barrierefrei**

©Simon Kesting



**Zimmer Nr. 1 –
barrierefrei**

©Simon Kesting



**Zimmer Nr. 1 –
barrierefrei**

©Simon Kesting



**Aufzug zu
Zimmern, WC und
Tagungsräumen**

©Simon Kesting



Studio

©Simon Kesting



Studio

©Simon Kesting



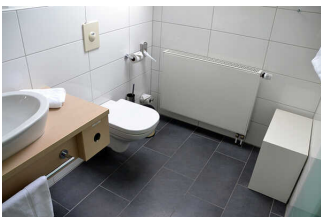
Studio

©Simon Kesting



Studio

©Simon Kesting



Studio

©Simon Kesting



Studio

©Simon Kesting



Speiseraum / Restaurant

©Simon Kesting



Tagungsräume

©Simon Kesting



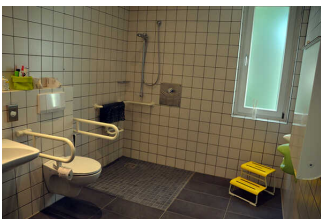
Tagungsräume

©Simon Kesting



Tagungsräume

©Simon Kesting



Öffentliches WC

©Simon Kesting



Öffentliches WC

©Simon Kesting

Informationen zum Kennzeichnungssystem „Reisen für Alle“

Alle nach „Reisen für Alle“ **zertifizierten Betriebe und Orte** erfüllen folgende Kriterien:

- Die Daten und Angaben zur Barrierefreiheit wurden von **externen, speziell geschulten Erhebern** vor Ort erhoben und geprüft. Es handelt sich um keine Selbsteinschätzung.
- Die Daten zur Barrierefreiheit liegen **im Detail** vor und können von Gästen eingesehen werden.
- Mindestens ein Mitarbeiter hat an einer **Schulung** zum Thema „**Barrierefreiheit als Komfort- und Qualitätsmerkmal**“ teilgenommen.

Die Kennzeichnung – Erläuterung der Logos und Piktogramme

Das Kennzeichen „**Information zur Barrierefreiheit**“ signalisiert, dass detaillierte und geprüfte Informationen zur Barrierefreiheit für alle Personengruppen vorliegen.



Das Kennzeichen „**Barrierefreiheit geprüft**“ basiert auf „Information zur Barrierefreiheit“ und bedeutet, dass zusätzlich die Qualitätskriterien für bestimmte Personengruppen teilweise oder vollständig erfüllt sind.



Die Kennzeichnung „**Barrierefreiheit geprüft**“ liegt in zwei Qualitätsstufen vor:

„**Barrierefreiheit geprüft: teilweise barrierefrei**“.

Die Qualitätskriterien sind für die dargestellte Personengruppe der Rollstuhlfahrer teilweise erfüllt, d. h. das Angebot ist für Rollstuhlfahrer teilweise barrierefrei. Das „i“ im Piktogramm signalisiert, dass man noch einmal genauer nachlesen sollte, ob das Angebot den eigenen Ansprüchen genügt.



„**Barrierefreiheit geprüft: barrierefrei**“.

Die Qualitätskriterien sind für die dargestellte Personengruppe der Rollstuhlfahrer erfüllt, d. h. das Angebot ist für Rollstuhlfahrer barrierefrei.



Es gibt Qualitätskriterien für **sieben Personengruppen** und für jede Personengruppe ein eigenes **Piktogramm**.

Menschen mit Gehbehinderung



Rollstuhlfahrer



Menschen mit Hörbehinderung



Gehörlose Menschen



Menschen mit Sehbehinderung



Blinde Menschen



Menschen mit kognitiven Beeinträchtigungen

