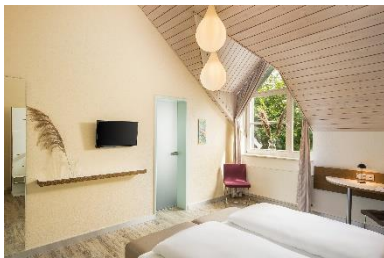


Das **Flussbett Hotel** ist ein Inklusionsbetrieb. Hier arbeiten Menschen mit und ohne Behinderung Seite an Seite auf dem ersten Arbeitsmarkt - Ob bei der Zimmerreinigung, in der Küche, im Restaurantservice oder an der Hotelrezeption.

Die geschmackvoll eingerichteten 20 Doppel- und vier Einzelzimmer sind allesamt Nichtraucherzimmer und barrierefrei. Ein Zimmer, die Tagungsräume und die Gastronomie sind zusätzlich rollstuhlgerecht. Ebenso gehört kostenfreies W-LAN und Parken zu unseren Standards.

Drei Veranstaltungsräume bieten Platz für Konferenzen, Workshops, hybride Veranstaltungen und Feierlichkeiten. Bis 40 Personen finden im größten Tagungsraum Platz, für Feierlichkeiten mit bis zu 100 Gästen bietet das Speiselokal "Kleiner Kiebitz" den richtigen Rahmen.



Unser **Restaurant "Kleiner Kiebitz"** steht für regionale, saisonale und bodenständige Küche, wir verarbeiten unter anderem Produkte vom Bioland-Betrieb "Kiebitzhof" und von anderen regionalen Produzenten.

Zur Verstärkung unseres Rezeptionsteams suchen wir zum nächstmöglichen Zeitpunkt:

Empfangs- und Reservierungsmitarbeiter (m/w/d)
(in Voll- oder Teilzeit) *

Viele gute Gründe, warum wir Ihr nächster Arbeitgeber werden sollten:

Verlässliche Arbeitszeiten! - wir schreiben den Dienstplan für zwei Wochen.

Freiwünsche beziehen wir bei der Gestaltung des Dienstplans ein.

Gut zu wissen: Sollte Mehrarbeit anfallen wird diese vermerkt und in Freizeit abgegolten.

Weihnachten, Silvester und Neujahr machen wir Betriebsferien – auch die restliche Urlaubsplanung machen wir frühzeitig gemeinsam.

Heute schon an morgen denken! – wir zahlen Vermögenswirksame Leistungen

Personalrabatte? - preiswert übernachten bei unseren Kooperationspartnern wie personights oder dem Verbund der Embrace-Hotels

Weiterbildung? - Wir unterstützen Sie dabei, Ihr Potenzial mit in- und externe Fort- und Weiterbildungsmöglichkeiten zu entfalten und Ihre Neugierde zu stillen.

Bezahlung? - nach DEHOGA-Tarif - inkl. Urlaubs- und Weihnachtsgeld

Wir bieten einen **sicheren Arbeitsplatz - auch in Krisenzeiten!**

Was wir suchen:

- Eine*n Gastgeber*in mit Herz! – mit dem Blick für die Details.
- Ein Kommunikationstalent, das auch im Trubel den Überblick behält.
- Einen „Glücklich Macher“ – der mit Leidenschaft, Empathie und Flexibilität auf die Wünsche unserer Gäste eingeht und so ein unvergessliches Gast-Erlebnis schafft.
- Eine*n Team-Player*in mit abgeschlossener Ausbildung in der Hotellerie oder als Quereinsteiger mit Hotelerfahrung.

Was Sie „können“ müssen:

- Check-in/ Check out unter zu Hilfenahme der Hotelsoftware (Citadel) sowie Anreise-/ Abreisevorbereitung (auch für Gruppen)
- Ordnungsgemäßes Führen und Abrechnen der Schichtkasse sowie Verbuchen von Gastbelegen und Veranstaltungsrechnungen
- Bearbeitung der Hotelkorrespondenz (PC-Kenntnisse vorausgesetzt)
- Reservierungsannahme sowie Verarbeitung in der Hotelsoftware
- Bedienung der Telefonanlage
- Pflege der Buchungsportale
- Beantwortungen von Gästebewertungen
- Erledigung aller sonstigen am Empfang anfallenden Arbeiten
- sie identifizieren sich mit dem Leitbild und dem Gewaltschutzkonzept des wertkreis Gütersloh

Unser Träger:

wertkreis Gütersloh - ein soziales Dienstleistungsunternehmen mit etwa 2.500 Mitarbeitenden. Dazu gehören die Berufliche Bildung, die Menschen mit Behinderung für den ersten Arbeitsmarkt in Zusammenarbeit mit vielen Kooperationspartnern in der Region qualifiziert, attraktive Arbeitsplätze für Menschen mit Behinderung in Werkstätten, Integrationsgruppen und -unternehmen, vielfältige Wohnangebote, moderne Kindertageseinrichtungen, das Altenzentrum Wiepeldoorn, der Bioland-Betrieb Kiebitzhof, die Kiebitz Dienstleistungen sowie das Flussbett Hotel.

Ein Motor für Inklusion - der Menschen mit Fachlichkeit und Erfahrung für die Vision von Teilhabe und gegenseitigem Respekt.

Wir haben Ihr Interesse geweckt?

Dann freuen wir uns auf Ihre aussagekräftige Bewerbung, gerne per Mail mit Angabe des möglichen Eintrittstermins. Bewerbungen von Schwerbehinderten werden bei gleicher Eignung bevorzugt berücksichtigt.

Flussbett Hotel
Dietlind Maaß
Wiesenstraße 40
33330 Gütersloh

E-Mail: dietlind.maass@flussbett-hotel.de

Telefon: 05241 2113740

*** Zunächst ist diese Stelle bis Februar 2025 befristet.**